

I dati meteo per la Calabria, forniti dal Centro Funzionale Multirischi dell'ARPACal sono pubblici e disponibili sul nostro sito, anche in riferimento a quanto stabilito dalla **circolare INPS n. 139 del 01/08/16** relativa al nuovo procedimento di “richiesta concessione integrazione salariale ordinaria (CIGO)” . I dati certificati vengono rilasciati dal nostro ufficio previa apposizione di timbro e firma.

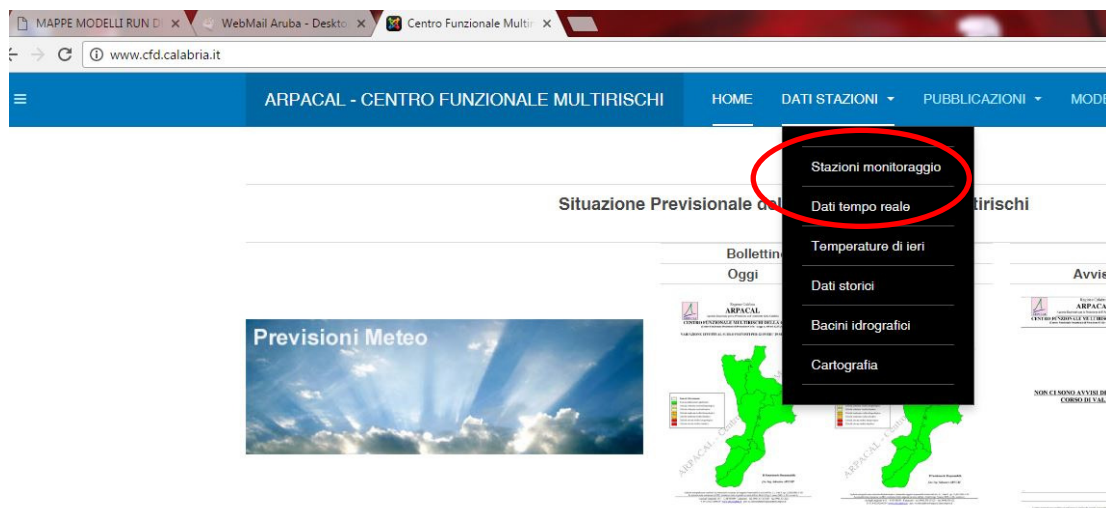
Sono disponibili sul sito

- Dati in tempo reale (non validati, immediatamente disponibili)
- Dati storici (validati, disponibili ogni 15 giorni)

DATI IN TEMPO REALE

Sono i dati relativi agli ultimi giorni 15 giorni, disponibili nella sezione dati in tempo reale (<http://www.cfd.calabria.it/index.php/dati-stazioni/dati-tempo-reale>) dove si può accedere senza essere accreditati.

Si tratta di dati che provengono via radio dalla rete di monitoraggio e come tali non sono validati. Ogni 15 giorni vengono sottoposti alle procedure di validazione e vengono caricati nella sezione dati storici (vedi DATI STORICI)



The screenshot shows the ARPACAL website interface. The browser address bar displays 'www.cfd.calabria.it'. The navigation menu includes 'HOME', 'DATI STAZIONI', 'PUBBLICAZIONI', and 'MODELLI'. A dropdown menu is open under 'DATI STAZIONI', with 'Stazioni monitoraggio' circled in red. Other options in the menu include 'Dati tempo reale', 'Temperature di ieri', 'Dati storici', 'Bacini idrografici', and 'Cartografia'. The main content area features a 'Previsioni Meteo' banner, a 'Situazione Previsionale' section, and two maps of Calabria. Below the maps, there is a section titled 'Rete dei Centri Funzionali' with descriptive text and a list of data sources.

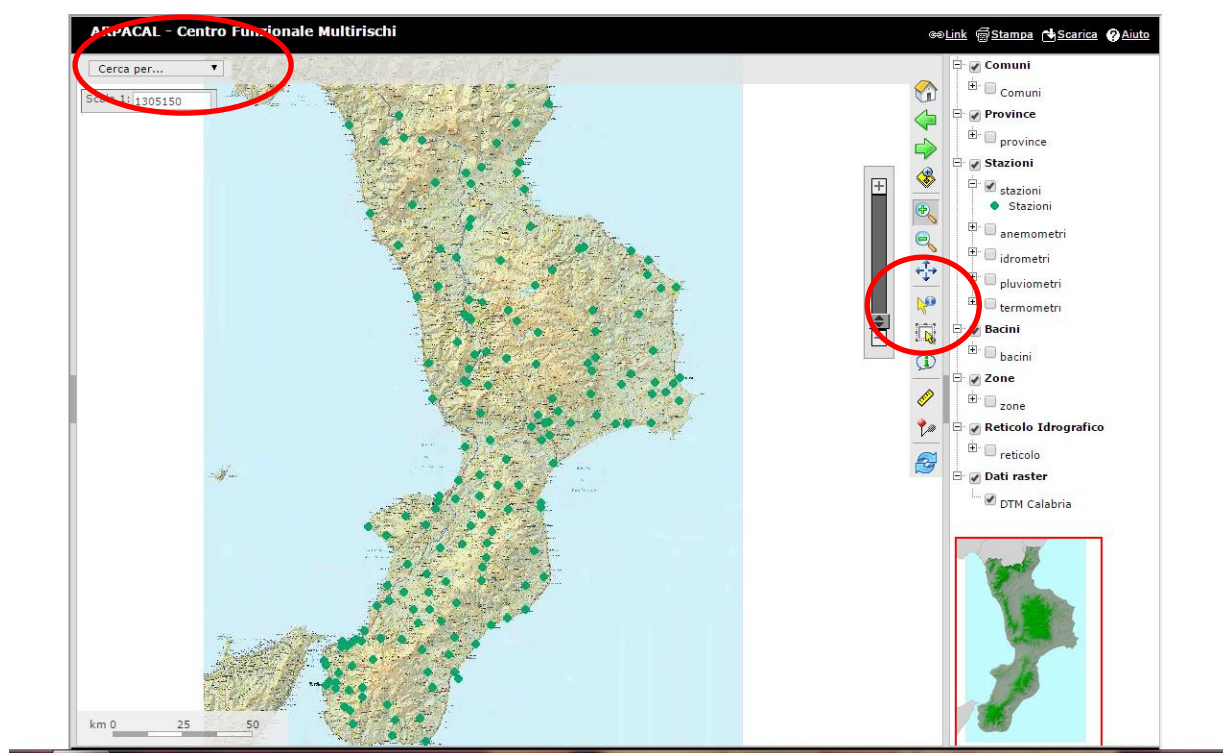
Rete dei Centri Funzionali
La rete dei Centri funzionali è costituita dal Centro funzionale centrale, presso il Dipartimento della Protezione Civile, e dai Centri funzionali decentrati presso le Regioni e le Province autonome. Ogni Centro funzionale svolge attività di previsione, monitoraggio e sorveglianza in tempo reale dei fenomeni meteorologici con la conseguente valutazione degli effetti previsti su persone e cose in un determinato territorio, concorrendo insieme al Dipartimento della Protezione civile e alle Regioni, alla gestione del Sistema di allertamento nazionale.

L'attività della rete dei Centri funzionali. Ogni centro funzionale ha il compito di raccogliere e condividere con l'intera rete dei Centri una serie di dati ed informazioni provenienti da diverse piattaforme tecnologiche e da una fitta rete di sensori disposta sul territorio nazionale. Nello specifico:

- I dati rilevati dalle reti meteo-idro-pluviometriche, dalla Rete radar meteorologica nazionale e dalle diverse piattaforme satellitari disponibili

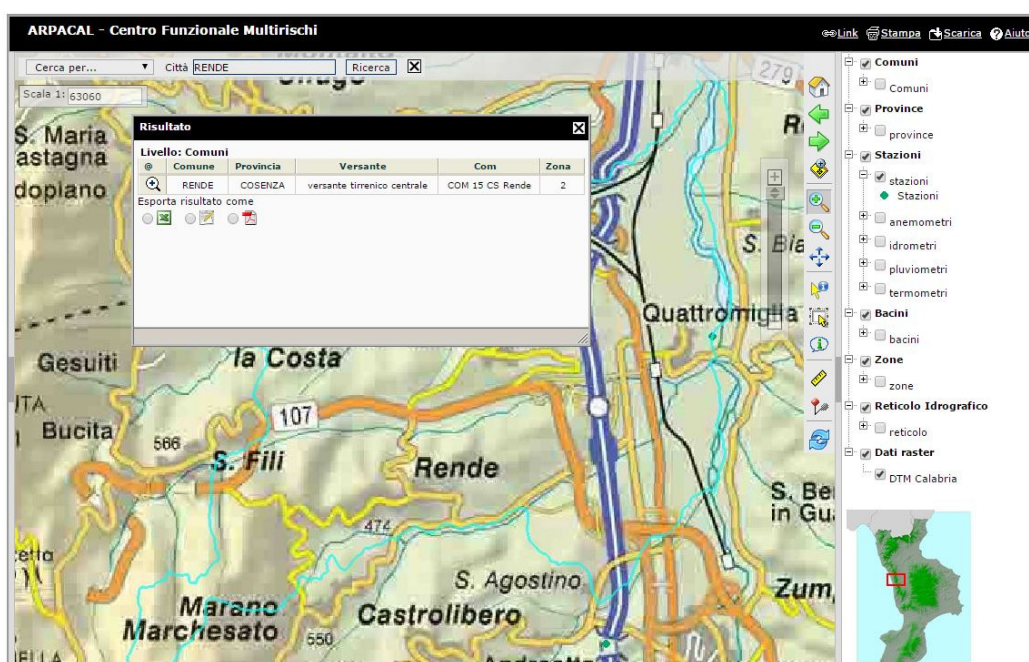
La sezione dà l'accesso ad un Web-Gis che è possibile interrogare cliccando sulle stazioni di interesse, oppure effettuando delle ricerche.

Dati tempo reale



Ad esempio se si vogliono interrogare i pluviometri più vicini alla città di Rende, si effettua la ricerca per città e, dopo una breve attesa, si ottiene l'ingrandimento sulla zona e la delimitazione del territorio comunale.

Dati tempo reale



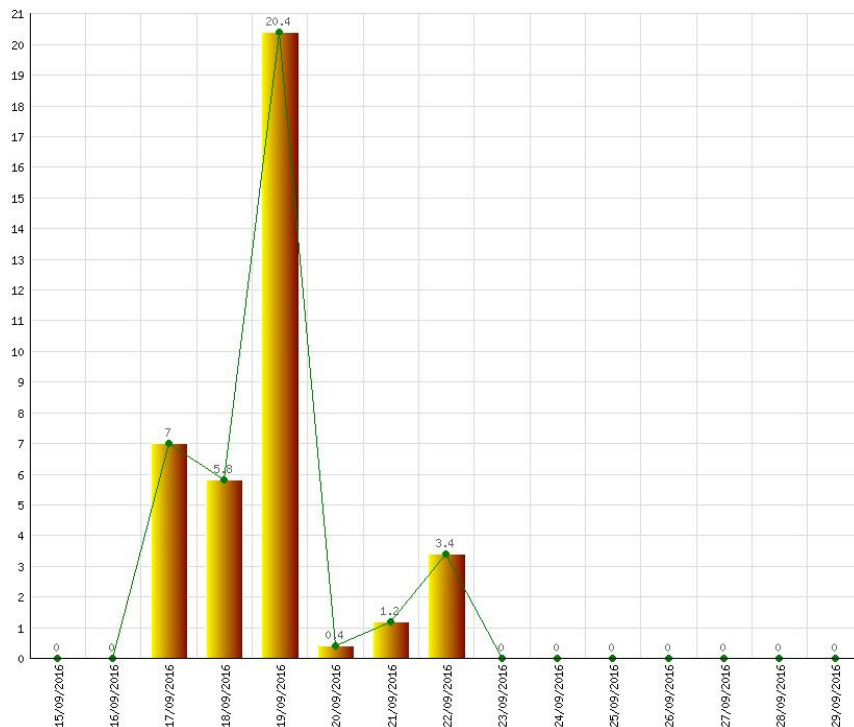
In questo caso è necessario ridurre la mappa in modo da visualizzare i pluviometri più vicini alla nostra area.

Dati tempo reale

Codice	Nome Stazione	Comune	Provincia	Sensori
1025	Castiglione Cosentino	Rende	CS	I
1030	S. Pietro in Guarano	S. Pietro in Guarano	CS	P, T
1060	Montalto Uffugo	Montalto Uffugo	CS	P, T
1077	Cosenza 118	Cosenza	CS	P, T, Ig, DV, VV, B, R

Selezionando sulla mappa i pluviometri di interesse tramite i pulsanti di selezione si aprirà una maschera con l'elenco dei pluviometri selezionati. Cliccando sul codice stazione del pluviometro si apre una maschera da cui è possibile visualizzare le precipitazioni o le temperature degli ultimi 15 giorni.

ARPACAL - Centro Funzionale Multirischi - Dati non validati - Stazione di Montalto Uffugo (CS) - cod. 1060 - - Precipitazioni (mm) degli ultimi 15 gg.



DATI STORICI

Sono consultabili nella sezione dati storici <http://www.cfd.calabria.it/index.php/dati-stazioni/dati-storici> previa registrazione da effettuare seguendo le procedure riportate nella sezione stessa.

ARPA CAL - CENTRO FUNZIONALE MULTIRISCHI

HOME DATI STAZIONI PUBBLICAZIONI MODELLI CONTATTI

Consultazioni banca dati storici

Ai fini di un utilizzo corretto dei dati e della tracciabilità degli accessi e' necessario procedere all'identificazione.
Inviare una mail a [Ing. Paolo Poerio Fitera \(p.poerio@arpacal.it\)](mailto:Ing_Paolo.Poerio.Fitera@arpacal.it)
specificando Nome, Cognome, Indirizzo e-mail e allegando la fotocopia valida di un documento di riconoscimento.
Dovra' inoltre essere dato il consenso al trattamento dei dati personali specificando:
"Autorizzo ai sensi del D. Lgs. 30 Giugno 2003 n. 196 il trattamento dei dati personali trasmessi."
Tutte le richieste saranno evase nel piu' breve tempo possibile.
Le richieste incomplete o con dati ritenuti non validi non saranno prese in considerazione.

Utente:

Password:

OK

I dati dei primi 15 giorni sono disponibili di norma dopo il 20 del mese, mentre quelli della seconda quindicina sono disponibili la prima settimana del mese successivo.

I dati sono validati e sono disponibili nel seguente formato:



REGIONE CALABRIA - BANCA DATI METEOROLOGICI

Stazione di Montalto Uffugo (cod. 1060) - Piogge giornaliere - Anno 2016

GIORNO	Gen	Feb	Mar	Apr	Mag	Giu	Lug	Ago	Set	Ott	Nov	Dic
1	0.6	-	71.2	-	14.6	-	-	-	10.2	»	»	»
2	3.2	-	0.4	-	18.8	-	-	-	5.4	»	»	»
3	66.8	0.4	72.6	-	20.6	-	-	-	-	»	»	»
4	71.8	5.8	24.2	-	8.2	-	-	-	-	»	»	»
5	12.2	-	-	-	1.4	-	-	-	-	»	»	»
6	83.4	-	2.0	-	-	-	-	-	39.6	»	»	»
7	21.6	-	11.0	-	-	-	-	8.4	16.8	»	»	»
8	14.8	-	1.8	8.0	-	-	-	-	10.2	»	»	»
9	0.2	-	2.6	16.0	-	-	-	-	8.6	»	»	»
10	5.0	12.0	4.2	5.8	-	-	-	-	-	»	»	»
11	-	55.6	1.2	-	-	-	-	1.0	7.8	»	»	»
12	5.4	19.0	17.0	-	8.8	-	-	-	-	»	»	»
13	10.0	88.6	2.2	-	-	2.6	-	-	14.0	»	»	»
14	1.4	13.0	-	-	11.0	3.4	-	-	-	»	»	»
15	28.0	-	11.6	-	28.8	-	4.2	-	-	»	»	»
16	27.6	-	5.2	-	-	-	-	-	-	»	»	»
17	5.0	-	22.0	-	-	-	-	-	-	»	»	»
18	-	23.8	-	-	-	-	-	-	-	»	»	»
19	-*	0.2	-	-	0.4	1.8	-	-	-	»	»	»
20	29.4*	9.4	-	-	9.2	-	-	-	-	»	»	»
21	5.6*	-	-	-	0.2	-	-	-	-	»	»	»
22	-	-	0.2	-	-	-	-	-	-	»	»	»
23	-	5.0	59.8	17.2	-	-	-	13.8	-	»	»	»
24	-	0.4	16.8	17.4	-	20.8	-	8.4	-	»	»	»
25	-	-	-	25.2	-	0.2	-	-	-	»	»	»
26	-	25.4	0.2	-	-	-	-	-	-	»	»	»
27	-	0.2	-	-	-	-	-	-	-	»	»	»
28	-	-	0.6	3.6	-	-	-	-	-	»	»	»
29	-	0.4	-	10.4	-	-	-	-	-	»	»	»
30	-	-	-	-	-	-	-	-	-	»	»	»
31	-	-	-	-	-	-	-	1.6	-	»	»	»
TOT	392.0	259.2	326.8	103.6	122.0	28.8	4.2	33.2	»	»	»	»

La tabella riporta le precipitazioni (esprese in mm) cumulate tra le ore 0 e le ore 24 (riferite all'ora solare)

LEGENDA:

- pioggia nulla

* precipitazione nevosa

in verde: dati cumulati su più giorni

» : dati mancanti